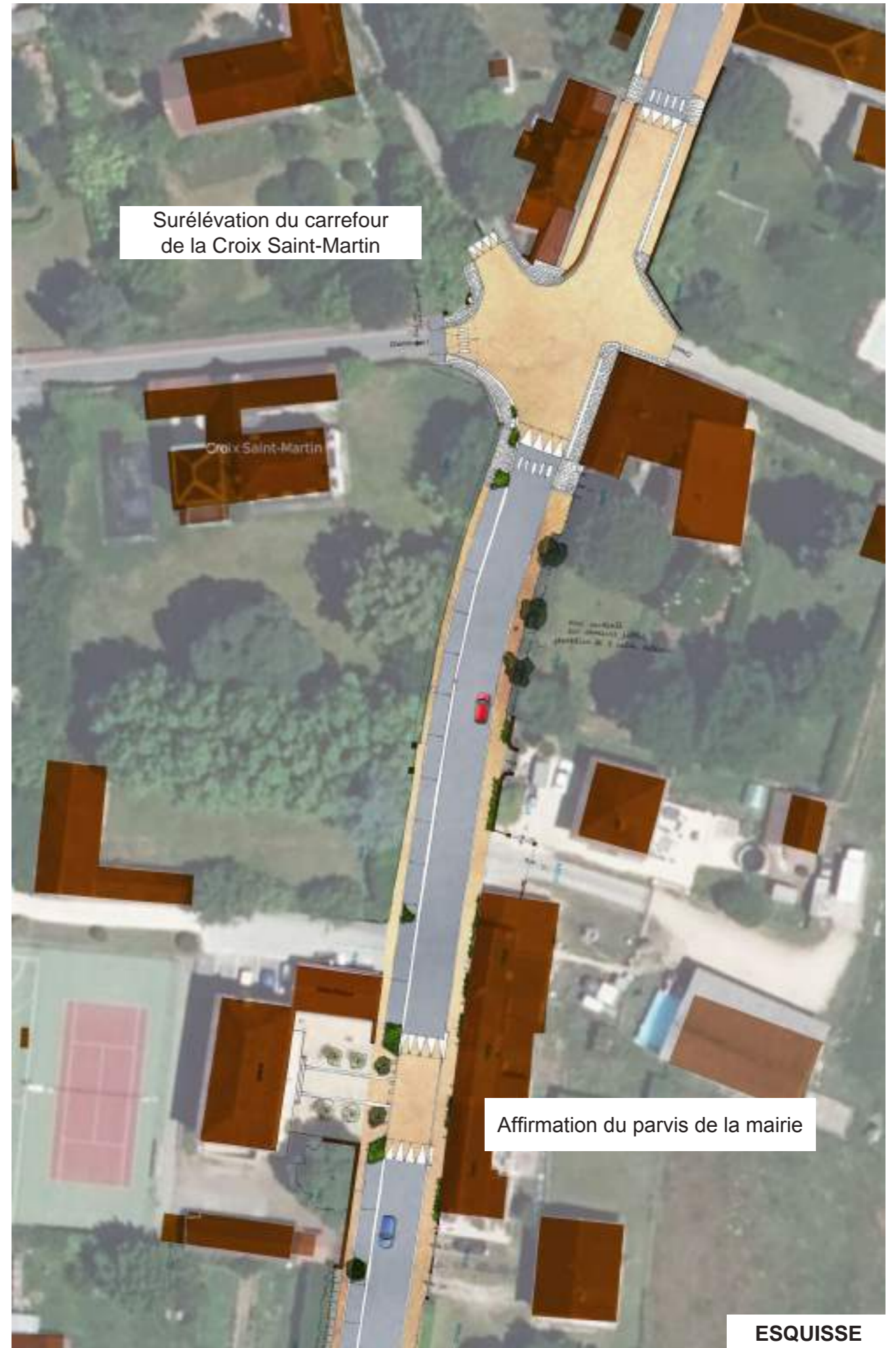




EXISTANT



ESQUISSE

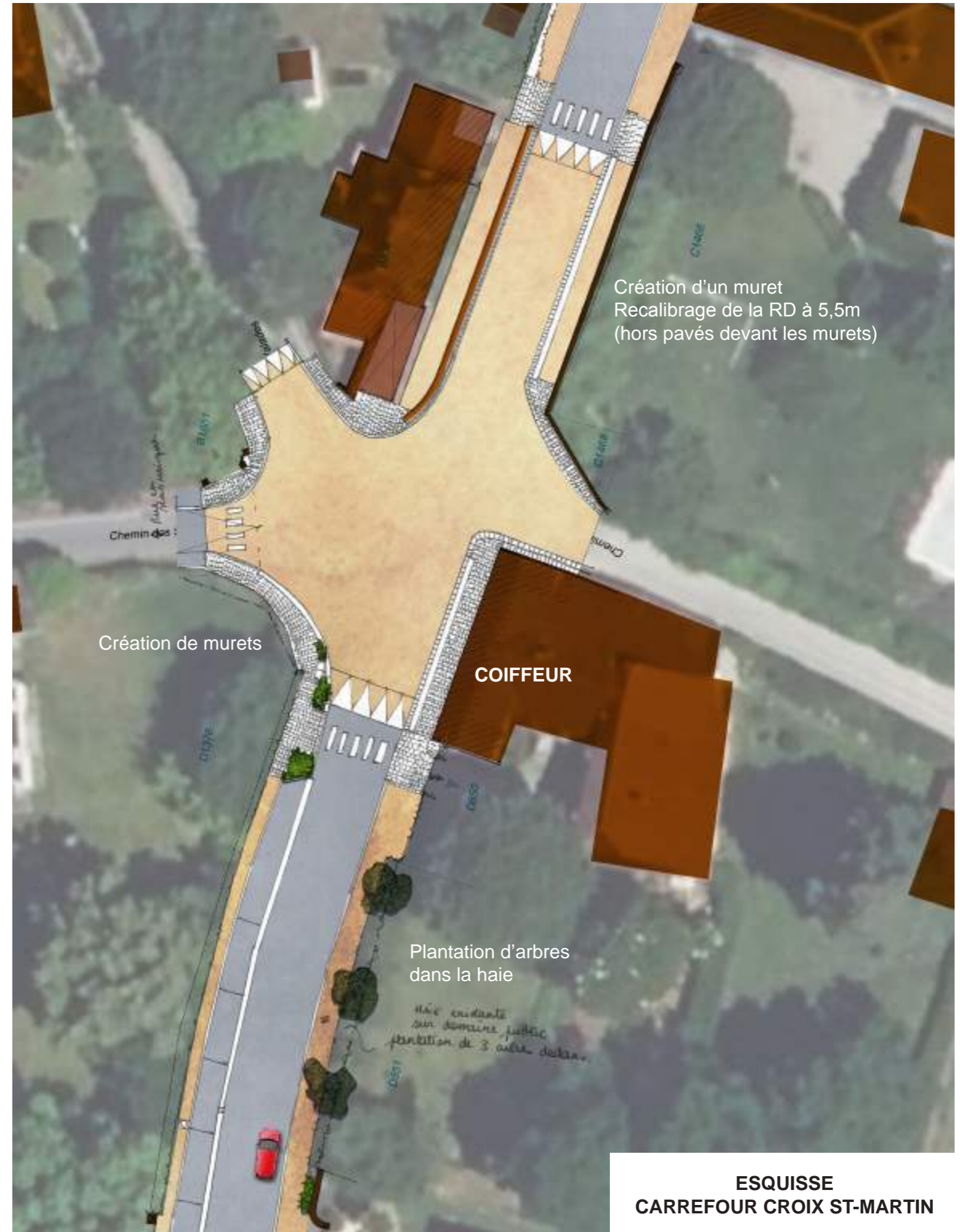
Les propositions d'aménagement (1/3)



Exemple d'arbres à port étroit pour la haie privée/publique (Pyrus 'Chanticleer')



Place arborée et surélevée - Rouffignac Saint-Cernin de Reilhac (24)

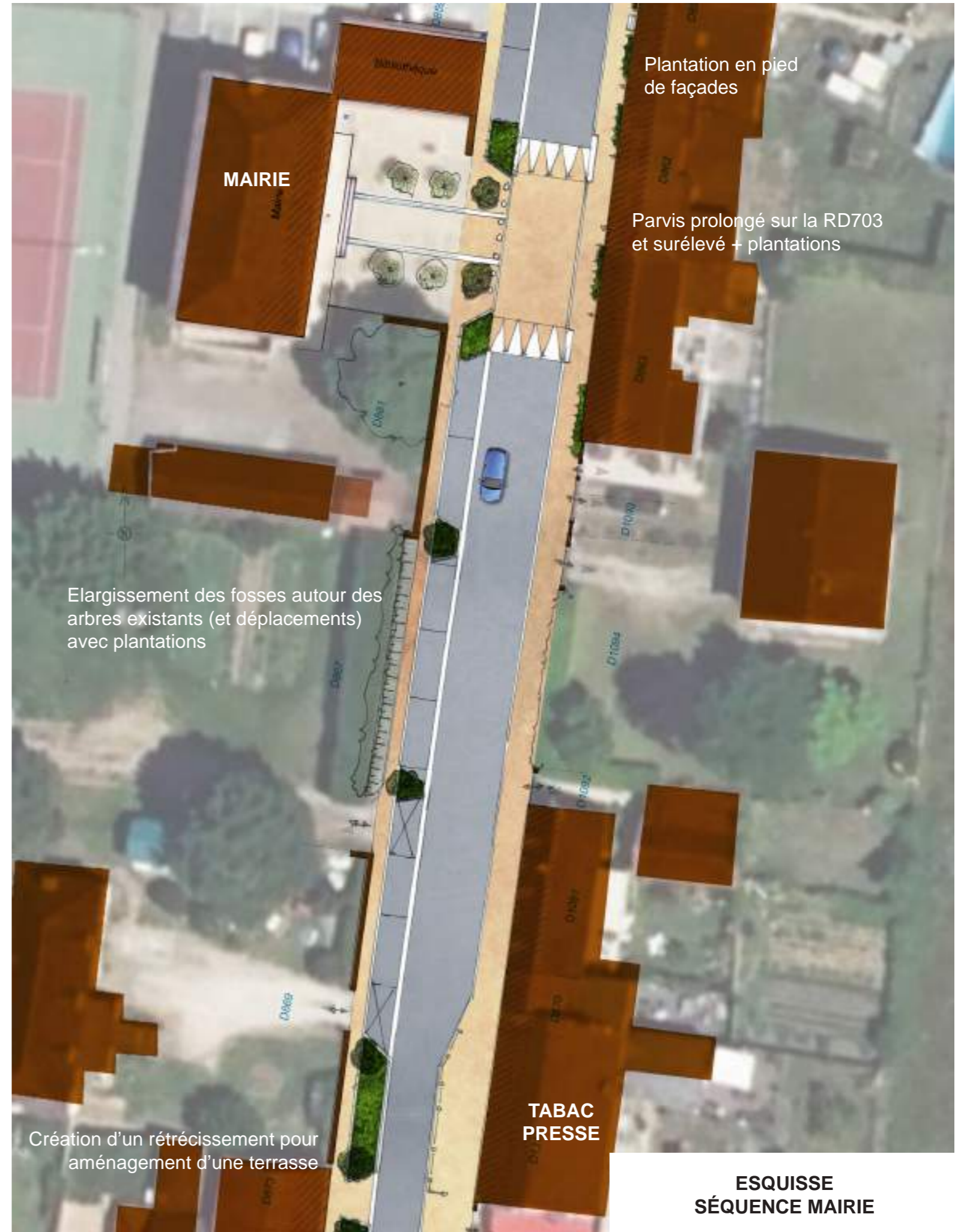




Plantations en pied de façades
Rue du Commandant Leiffet - St-Pierre le Mouëtier (58) et Blond (87)



Alignement de tilleuls avec plantations en pied d'arbres
et une bande en mélange terre-pierre revêtue de sablé enherbé
Boulevard Victor Hugo - St-Junien (87)



Les propositions d'aménagement (2/3)



Enrobé revêtu de résine
Place des Tilleuls - Château Larcher (86)



Place carrefour en béton désactivé - Maisonnais sur Tardoire (87)



ESQUISSE
PLACE DES CROQUANTS



Les propositions d'aménagement (3/3)

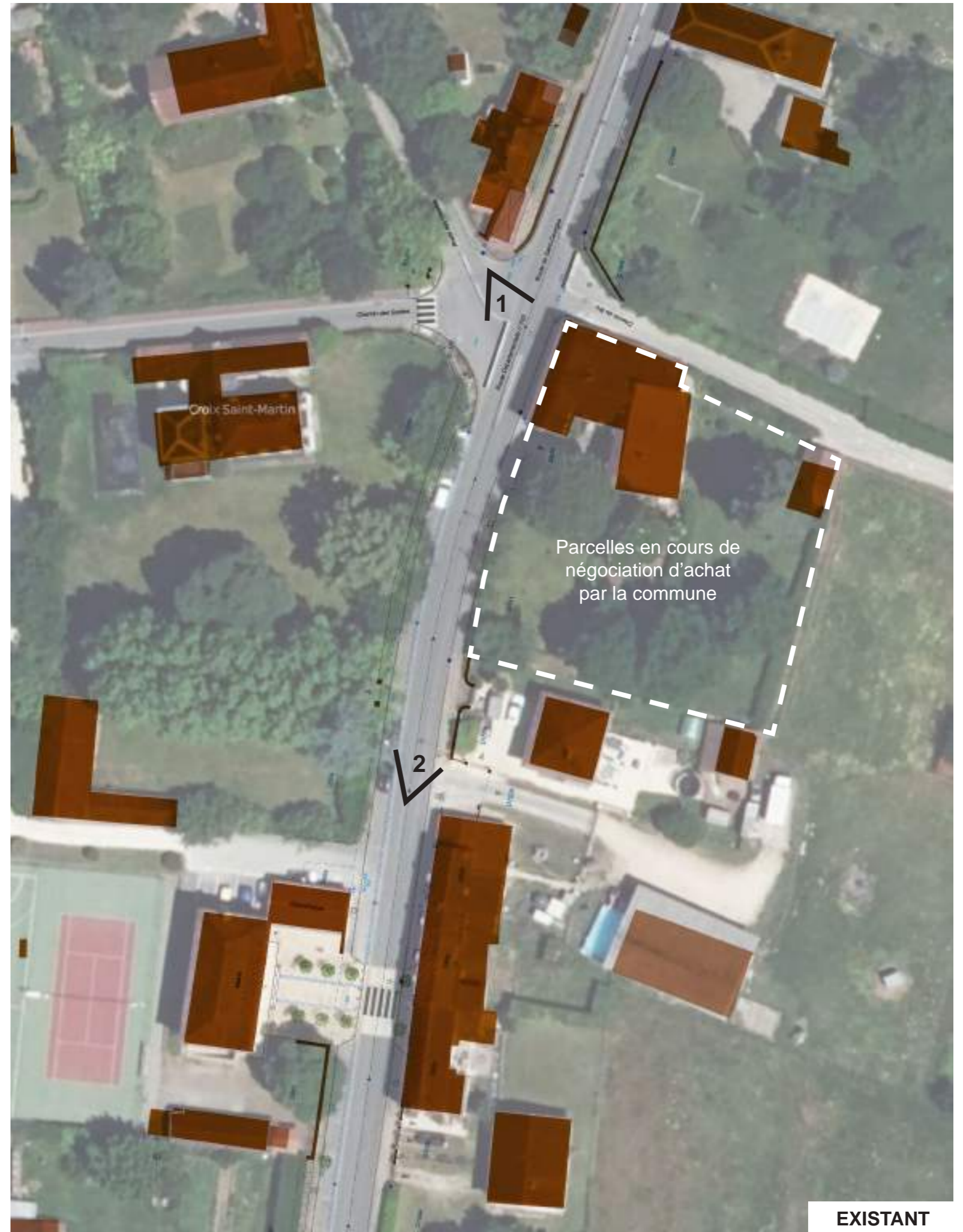


Les propositions d'aménagement - AVP

Depuis la présentation des esquisses d'aménagement, la municipalité a fait part de nouveaux enjeux à proximité de la future zone de travaux, à savoir l'achat éventuelle des parcelles près du carrefour de la Croix St-Martin.

Cet achat permettrait de maîtriser foncièrement deux locaux commerciaux existants (salon de coiffure et antenne locale de SORELIS), de permettre la construction d'un bâtiment commercial, de créer une nouvelle sortie pour le futur quartier Est.

L'esquisse d'aménagement a été précisée lors de l'avant-projet (voir pages suivantes).



Propositions d'aménagement Entrée Nord



AVANT-PROJET



Propositions d'aménagement Carrefour Croix St-Martin



Propositions d'aménagement

Séquence de la mairie



Propositions d'aménagement Séquence de la mairie



AVANT-PROJET